

Costruzione:

Edificio | Acqua non in pressione

Dettaglio:

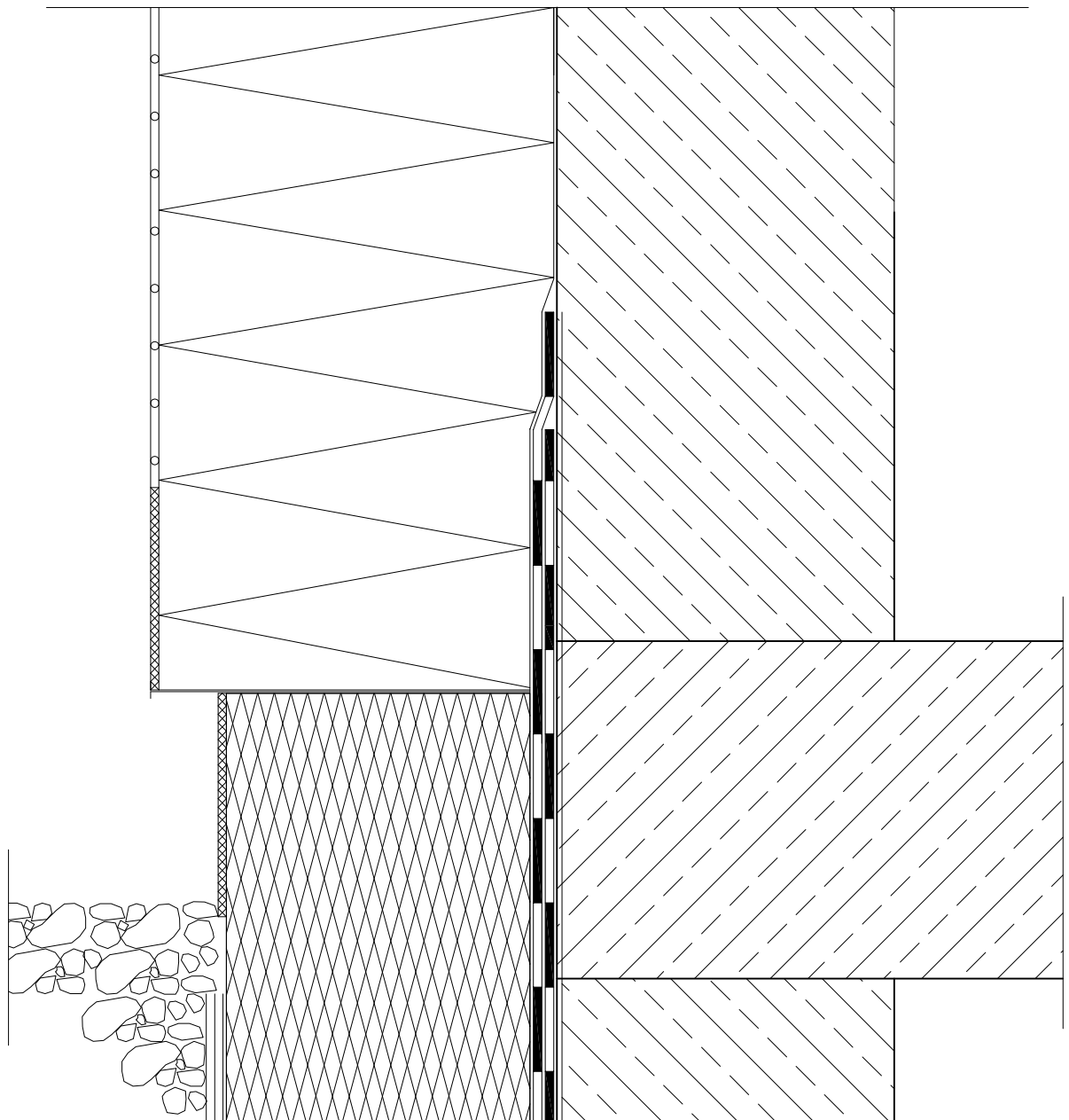
Allacciamento solaio/parete



A SIKA COMPANY

Indicazioni generali:

Allacciamenti e slacciamenti su pareti verticali devono essere posizionati almeno 15 cm sopra il livello della pavimentazione finita e devono essere protetti dall'entrata di acqua piovana, per esempio tramite listelli di copertura, o rivestimenti della facciata. Le impermeabilizzazioni sulle pareti di costruzioni semiinterrate, in località con elevata pendenza, l'impermeabilizzazione deve oltrepassare di almeno 30 cm il livello del terreno circostante.



Il disegno mostrato sopra è una costruzione di norma e deve essere quindi approvata e se necessario modificata e ampliata a seconda dell'oggetto in questione. L'applicazione suggerita del prodotto è basata su dati di esperienza e normative. Il disegno non può quindi essere definito obbligatorio e sono riservati cambiamenti tecnici. Il presente disegno di dettaglio perde la sua validità nel momento di una nuova elaborazione tecnica dello stesso prodotto. In caso di negligenza così come consultazione senza seguente spedizione del prodotto e in confronto a terzi (non partner contrattuali Bitbau) ogni tipo di responsabilità sono escluse. Vendite e spedizioni della Bitbau Dörr saranno effettuate esclusivamente con le condizioni di spedizione, di pagamento e di garanzia della Bitbau Dörr. Vale la legge austriaca (diritto d'acquisto UN escluso); giurisdizione è Innsbruck.

Numero disegno:

BW_NDW_04

Scala:

senza

Data di realizzazione:

Maggio 2018

Disegnatore:

Technik_Bitbau_Doerr